

**АДМИНИСТРАЦИЯ ПЕРЕЯСЛОВСКОГО СЕЛЬСКОГО ПОСЕЛЕНИЯ  
БРЮХОВЕЦКОГО РАЙОНА**

**ПОСТАНОВЛЕНИЕ**

от 22.12.2014

№ 206

ст-ца Переясловская

**Об утверждении схем границ территорий, прилегающих к детским, образовательным, медицинским организациям, объектам спорта, оптовым и розничным рынкам, вокзалам, объектам военного назначения, местам массового скопления граждан, местам нахождения источников повышенной опасности, на которых не допускается розничная продажа алкогольной продукции на территории  
Переясловского сельского поселения Брюховецкого района**

В соответствии с постановлением администрации Переясловского сельского поселения Брюховецкого района от 24 июля 2014 года № 112 «Об утверждении Порядка определения границ прилегающих к некоторым организациям и объектам территорий, на которых не допускается розничная продажа алкогольной продукции, на территории Переясловского сельского поселения Брюховецкого района» п о с т а н о в л я ю :

1. Утвердить перечень детских, образовательных, медицинских организаций, объектов спорта, оптовых и розничных рынков, вокзалов, объектов военного назначения, мест массового скопления граждан, мест нахождения источников повышенной опасности, на которых не допускается розничная продажа алкогольной продукции, на территории Переясловского сельского поселения Брюховецкого района (приложение № 1).

2. Утвердить схемы границ территорий, прилегающих к детским, образовательным, медицинским организациям, объектам спорта, оптовым и розничным рынкам, вокзалам, объектам военного назначения, местам массового скопления граждан, местам нахождения источников повышенной опасности, на которых не допускается розничная продажа алкогольной продукции, на территории Переясловского сельского поселения Брюховецкого района (приложения № 2-8).

3. Экономисту администрации Переясловского сельского поселения Брюховецкого района Ю.А. Сидоренко не позднее 1 месяца со дня вступления в силу настоящего постановления направить информацию, в том числе в электронной форме, о принятом решении с приложением схем границ прилегающих территорий для каждой детской, образовательной, медицинской организации, каждого объекта спорта, оптового и розничного рынка, вокзала, объекта военного назначения, места массового скопления граждан, места

нахождения источников повышенной опасности, на которых не допускается розничная продажа алкогольной продукции, в управление по виноградарству, виноделию и алкогольной промышленности Краснодарского края для размещения на официальном сайте администрации Краснодарского края [admkrai.krasnodar.ru](http://admkrai.krasnodar.ru) в информационно-телекоммуникационной сети Интернет.

4. Архитектору администрации Переясловского сельского поселения Брюховецкого района Т.П. Колесниковой в течение семи дней со дня вступления в силу настоящего постановления направить информацию, в том числе в электронной форме, в отдел по архитектуре и градостроительству управления по архитектуре, строительству, ЖКХ и транспорту администрации муниципального образования Брюховецкий район для размещения в информационной системе обеспечения градостроительной деятельности администрации муниципального образования Брюховецкий район.

5. Главному специалисту администрации Переясловского сельского поселения Брюховецкого района О.А. Компаниец обнародовать настоящее постановление в установленном порядке.

6. Контроль за выполнением настоящего постановления возложить на заместителя главы Переясловского сельского поселения Брюховецкого района В.Н. Сидоренко.

7. Постановление вступает в силу со дня его обнародования

Глава Переясловского  
сельского поселения  
Брюховецкого района

В.В. Татарин



## ПРИЛОЖЕНИЕ № 1

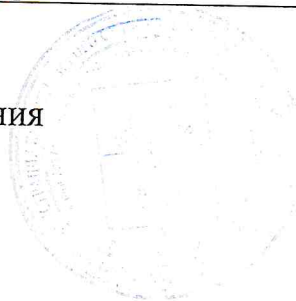
УТВЕРЖДЕН  
 постановлением администрации  
 Брюховецкого сельского поселения  
 Брюховецкого района  
 от 22.12.2014 г. № 206

## ПЕРЕЧЕНЬ

детских, образовательных, медицинских организаций, объектов спорта, оптовых и розничных рынков, вокзалов, объектов военного назначения, мест массового скопления граждан, мест нахождения источников повышенной опасности, на которых не допускается розничная продажа алкогольной продукции, на территории Переясловского сельского поселения Брюховецкого района

№ приложения к схеме	Наименование организаций (объектов)	Адресные данные
2.	Муниципальное бюджетное общеобразовательное учреждение средняя общеобразовательная школа №15  МБОУ ДОД ДЮСШ им. Мачуги	ст. Переясловская, ул. Толстого,19  ст. Переясловская, ул. Толстого,19
3.	Муниципальное бюджетное общеобразовательное учреждение средняя общеобразовательная школа №7	ст. Переясловская, ул. Красная 134
4.	Государственное казенное специальное учебно-воспитательное учреждение закрытого типа специальной общеобразовательной школы Краснодарского края	ст. Переясловская, ул. Октябрьская,14
5.	Муниципальное дошкольное общеобразовательное учреждение «Вишенка»	ст. Переясловская, ул. Ленина,9
6.	Муниципальное дошкольное общеобразовательное учреждение «Березка»	ст. Переясловская ул. Комсомольская,28
7.	Зал штанги Спорт площадка	ст. Переясловская ул. Коминтерна, 1
8.	МБУ ЦРБ Брюховецкого района Переясловская амбулатория	ст. Переясловская ул. Масловского,2/2

Заместитель главы  
 Переясловского сельского поселения  
 Брюховецкого района



В.Н. Сидоренко

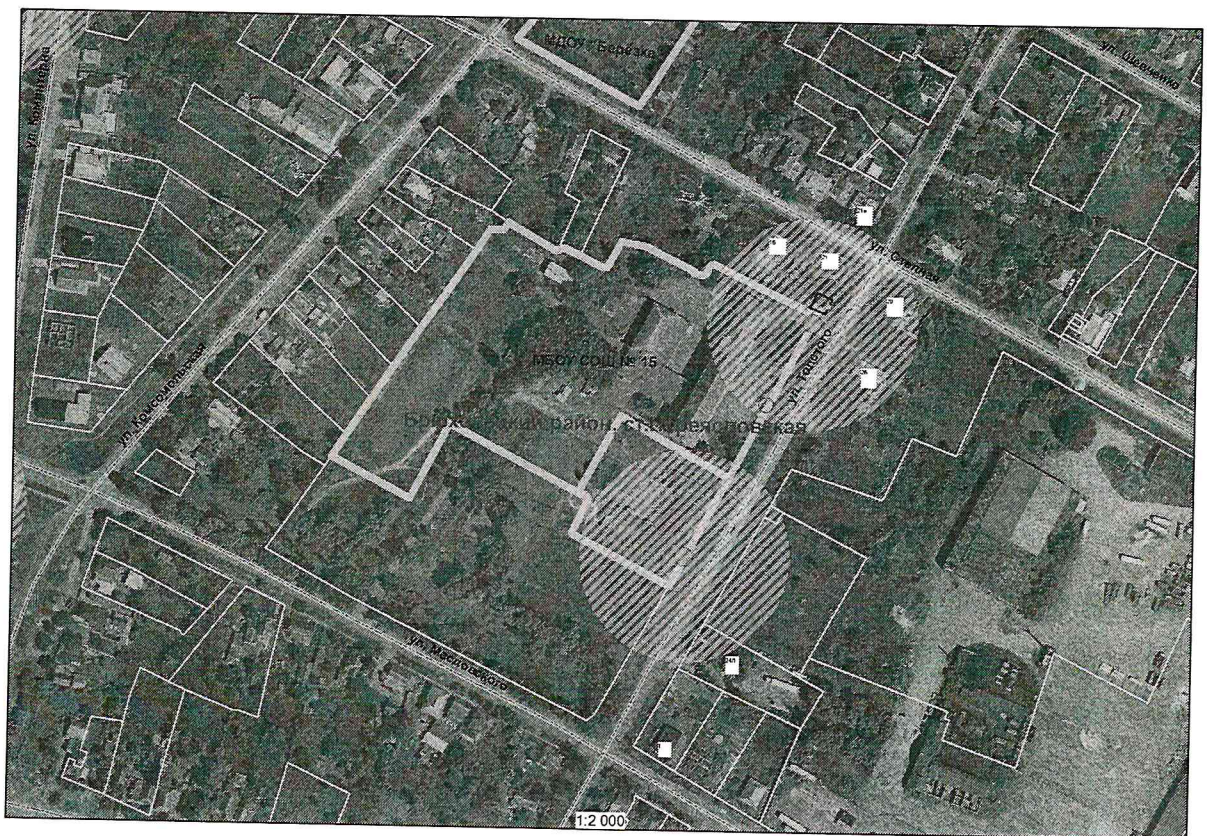


ПРИЛОЖЕНИЕ № 2

УТВЕРЖДЕНА  
постановлением администрации  
Переясловского сельского поселения  
Брюховецкого района  
от 22.12.2014 г. № 206

СХЕМА

границ прилегающих территорий к муниципальному бюджетному общеобразовательному учреждению средней общеобразовательной школе №15 и МБОУ ДОД ДЮСШ им. Мачуги, на которых не допускается розничная продажа алкогольной продукции на территории Переясловского сельского поселения Брюховецкого района



Архитектор администрации  
Переясловского сельского поселения  
Брюховецкого района



Т.П. Колесникова

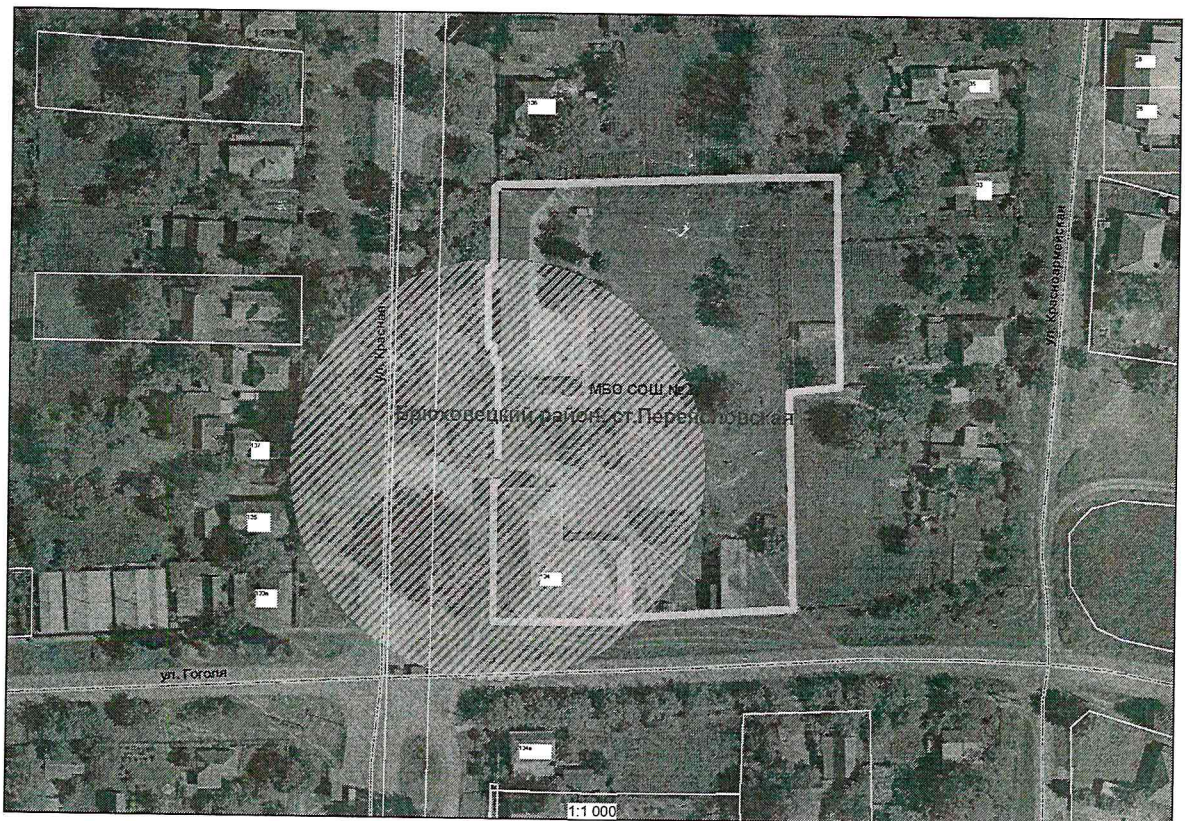


## ПРИЛОЖЕНИЕ № 3

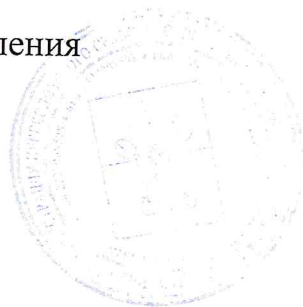
УТВЕРЖДЕНА  
постановлением администрации  
Переясловского сельского поселения  
Брюховецкого района  
от 22.12.2014 г. № 206

## СХЕМА

границ прилегающих территорий к муниципальному бюджетному общеобразовательному учреждению средней общеобразовательной школы №7, на которых не допускается розничная продажа алкогольной продукции на территории Переясловского сельского поселения Брюховецкого района



Архитектор администрации  
Переясловского сельского поселения  
Брюховецкого района



Т.П. Колесникова



## ПРИЛОЖЕНИЕ № 4

УТВЕРЖДЕНА  
постановлением администрации  
Переясловского сельского поселения  
Брюховецкого района  
от 22.12.2014 г. № 206

## СХЕМА

границ прилегающих территорий к государственному казенному специальному учебно-воспитательному учреждению закрытого типа специальной общеобразовательной школы Краснодарского края, на которых не допускается розничная продажа алкогольной продукции на территории Переясловского сельского поселения Брюховецкого района



Архитектор администрации  
Переясловского сельского поселения  
Брюховецкого района



Т.П. Колесникова

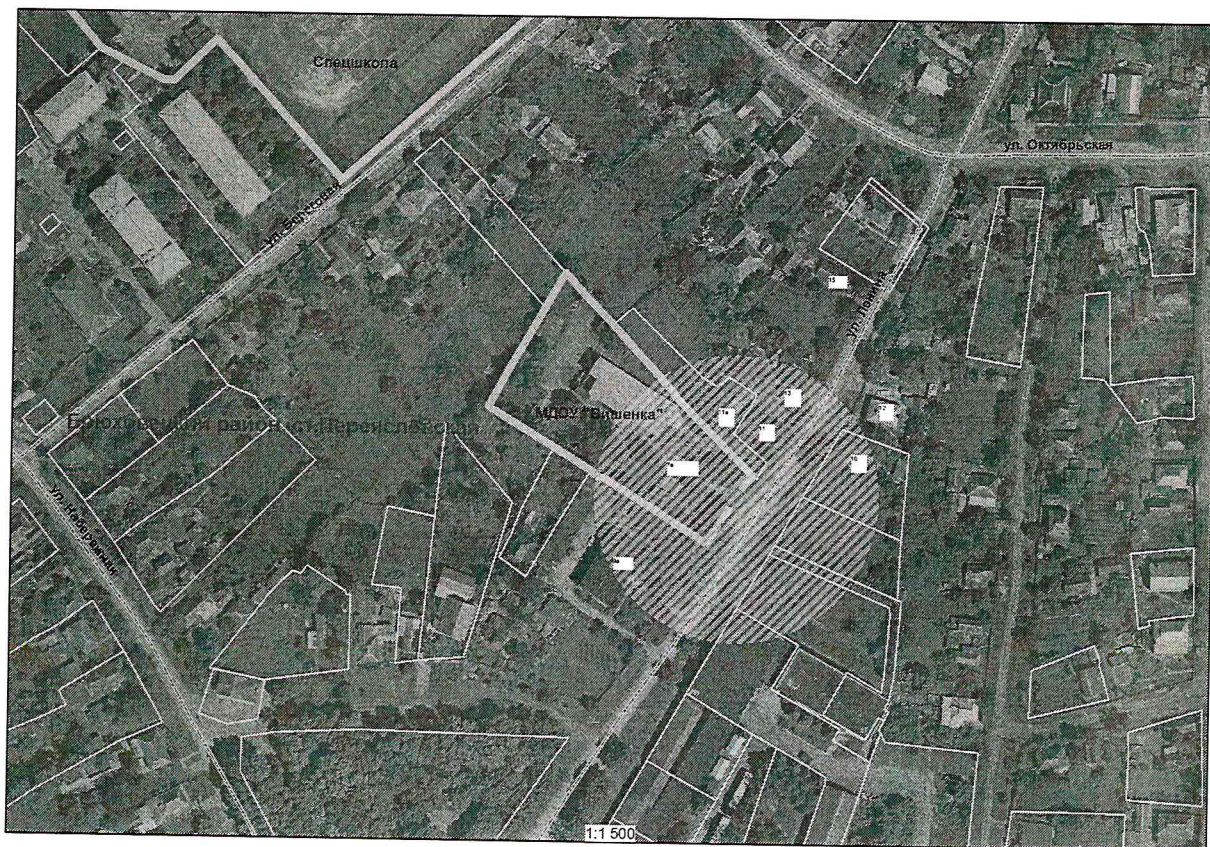


## ПРИЛОЖЕНИЕ № 5

УТВЕРЖДЕНА  
постановлением администрации  
Переясловского сельского поселения  
Брюховецкого района  
от 22.12.2014 г. № 206

## СХЕМА

границ прилегающих территорий к муниципальному дошкольному общеобразовательному учреждению «Вишенка», на которых не допускается розничная продажа алкогольной продукции на территории Переясловского сельского поселения Брюховецкого района



Архитектор администрации  
Переясловского сельского поселения  
Брюховецкого района

Т.П. Колесникова

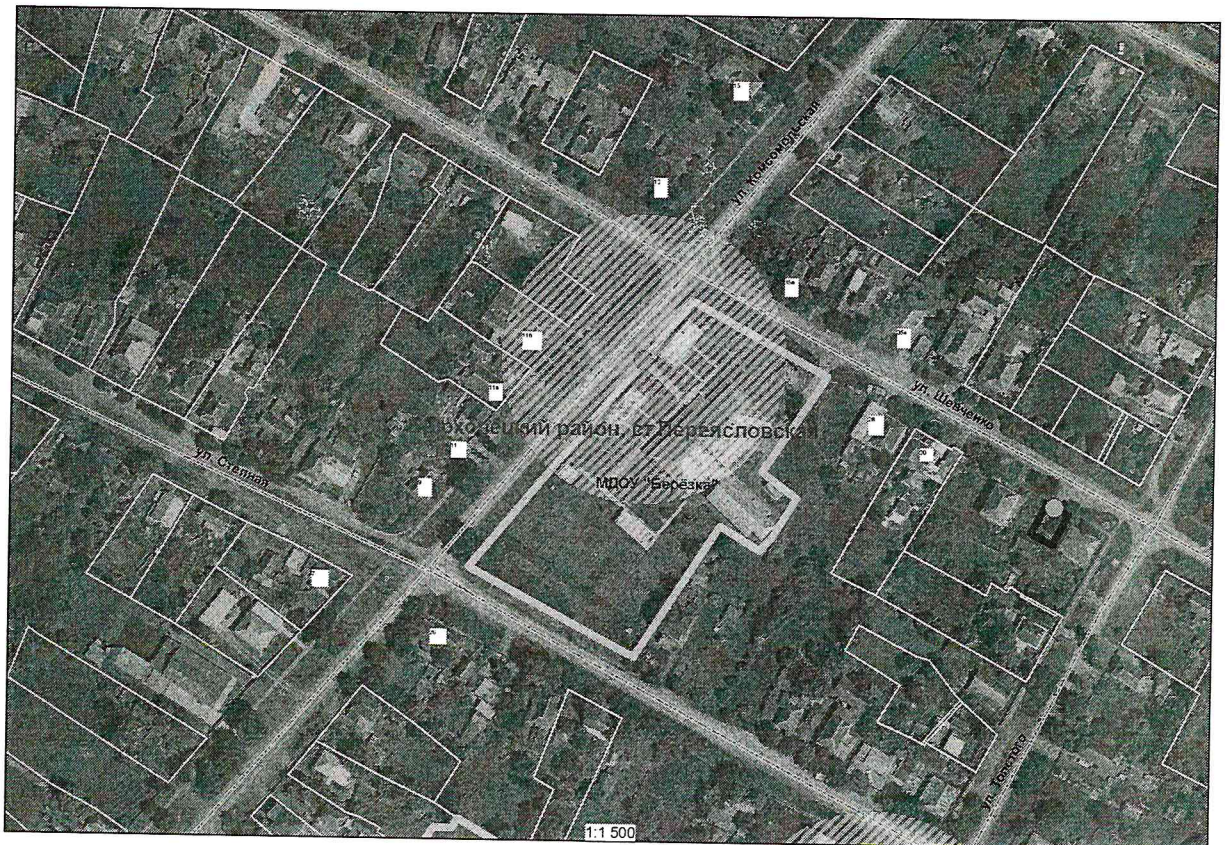


## ПРИЛОЖЕНИЕ № 6

УТВЕРЖДЕНА  
постановлением администрации  
Переясловского сельского поселения  
Брюховецкого района  
от 22.12.2014 г. № 206

## СХЕМА

границ прилегающих территорий к муниципальному дошкольному общеобразовательному учреждению «Березка», на которых не допускается розничная продажа алкогольной продукции на территории Переясловского сельского поселения Брюховецкого района



Архитектор администрации  
Переясловского сельского поселения  
Брюховецкого района



Т.П. Колесникова



## ПРИЛОЖЕНИЕ № 7

УТВЕРЖДЕНА  
постановлением администрации  
Переясловского сельского поселения  
Брюховецкого района  
от 22.12.2014 г. № 206

## СХЕМА

границ прилегающих территорий к спортивной площадке и залу штанги, на  
которых не допускается розничная продажа алкогольной продукции на  
территории Переясловского сельского поселения  
Брюховецкого района



Архитектор администрации  
Переясловского сельского поселения  
Брюховецкого района

Т.П. Колесникова

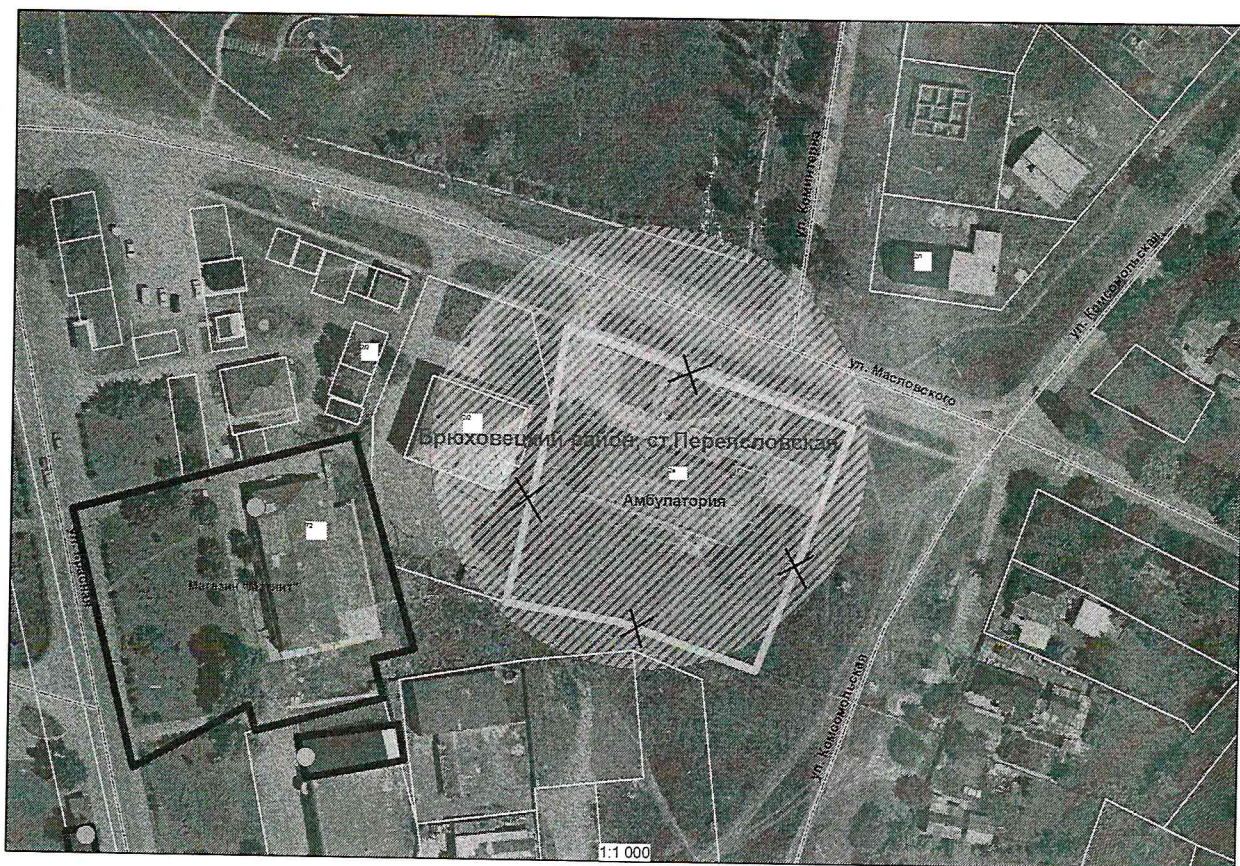


## ПРИЛОЖЕНИЕ № 8

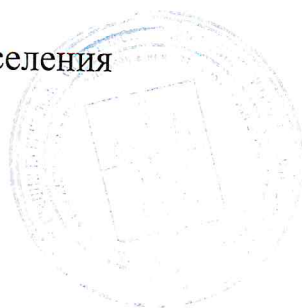
УТВЕРЖДЕНА  
 постановлением администрации  
 Переясловского сельского поселения  
 Брюховецкого района  
 от 22.12.2014 г. № 206

## СХЕМА

границ прилегающих территорий к МБУ ЦРБ Брюховецкого района  
 Переясловская амбулатория, на которых не допускается розничная продажа  
 алкогольной продукции на территории Переясловского сельского поселения  
 Брюховецкого района



Архитектор администрации  
 Переясловского сельского поселения  
 Брюховецкого района



Т.П. Колесникова