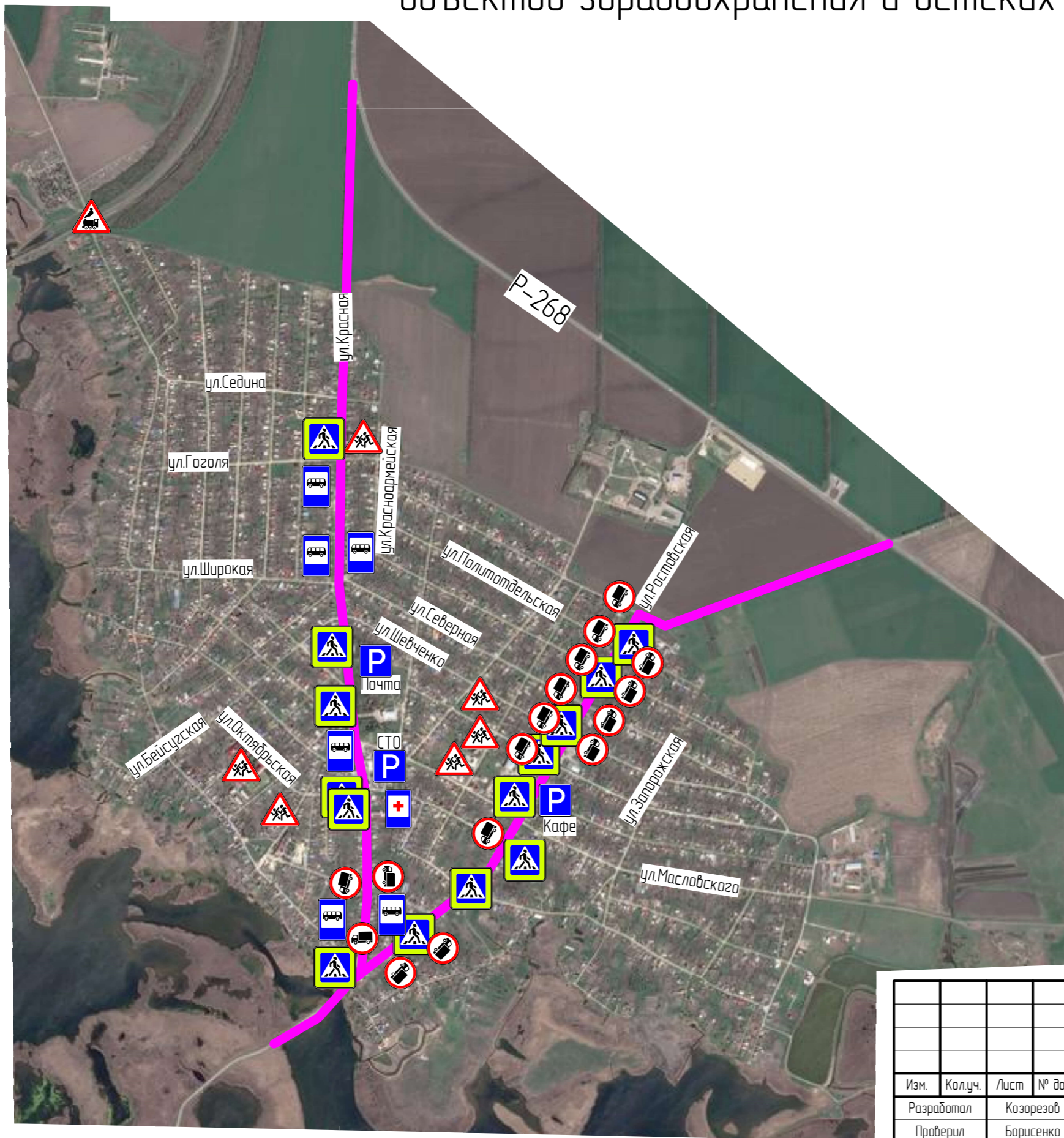









Общая схема расположения основных автомобильных дорог и их обустройство, объектов здравоохранения и детских учреждений

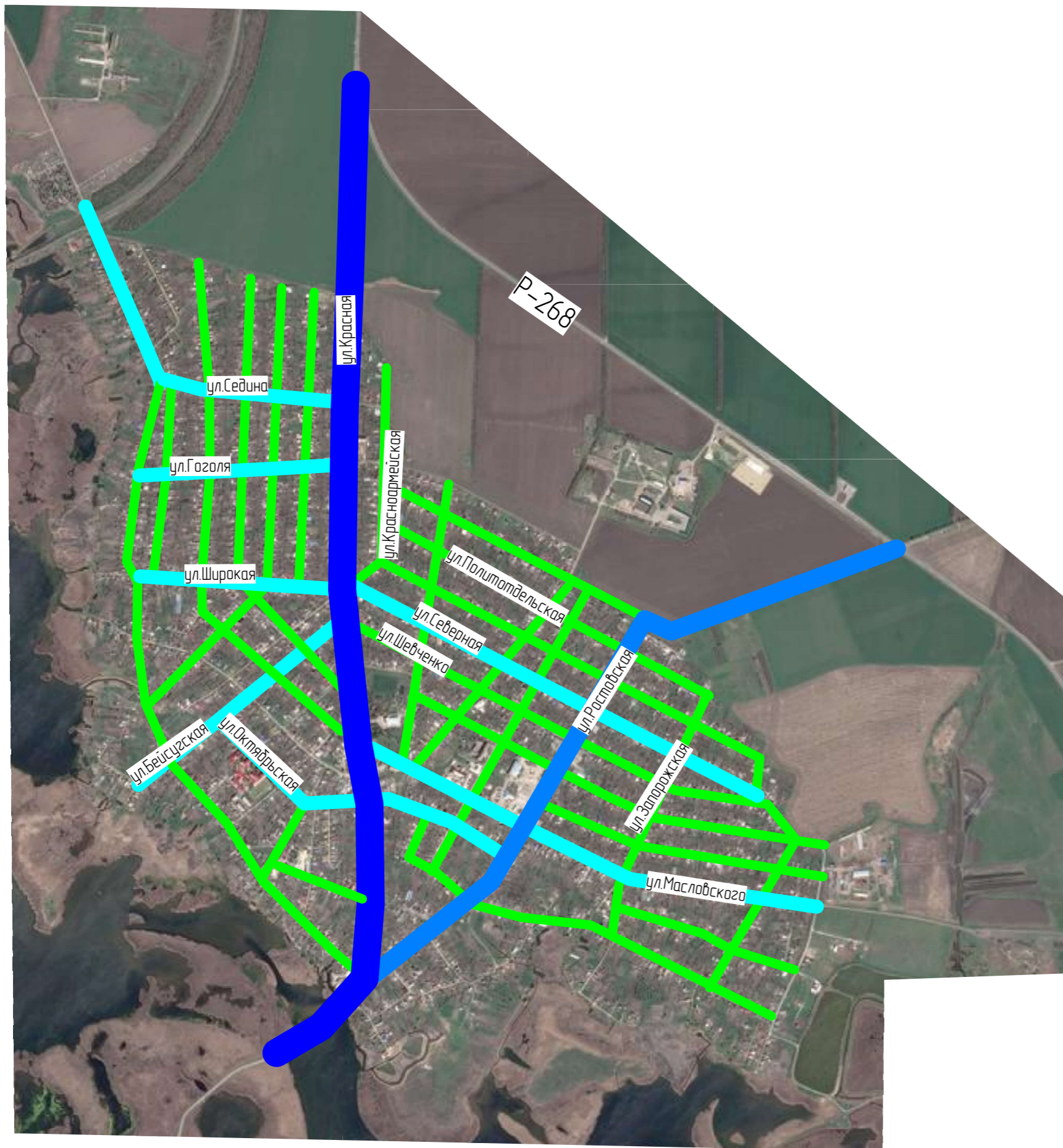


Условные обозначения





-  Железнодорожный переезд
-  Автобусная остановка
-  Детское учреждение
-  Амбулатория
-  Запрет движения грузового транспорта
-  Пешеходный переход
-  Основная автомобильная дорога для транспортного спроса

						ПЗ-1			
						Комплексная схема организации дорожного движения			
Изм.	Кол.уч.	Лист	№ док.	Подп.	Дата	Пояснительная записка	Стадия	Лист	Листов
							п	1	8
Разработал		Козорезов			03.2018		ООО "ОценкаПроектСервис"		
Проверил		Барисенко			03.2018				
Норм.контр.		Барисенко			03.2018	Приложение.Схемы			

Схема распределения транспортного потока по территории ст.Переясловской



Условные обозначения

-  Интенсивность движения транспортного потока свыше 6000 ед/сут
-  Интенсивность движения транспортного потока от 4000 до 6000 ед/сут
-  Интенсивность движения транспортного потока от 2000 до 4000 ед/сут
-  Интенсивность движения транспортного потока от 1000 до 2000 ед/сут

* – на схеме не отражены потоки с интенсивность менее 500 ед/сут

Изм.	Кол.уч.	Лист	№ док.	Подп.	Дата	Лист
						2

Схема движения грузового и пассажирского транспорта по территории ст.Переясловской



Условные обозначения



Автобусная остановка



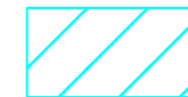
Запрет движения грузового транспорта



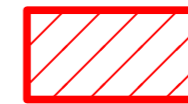
Основной маршрут движения грузового транспорта



Основной маршрут движения пассажирского транспорта



Зона доступности остановок общественного транспорта



Зона дискриминации остановок общественного транспорта

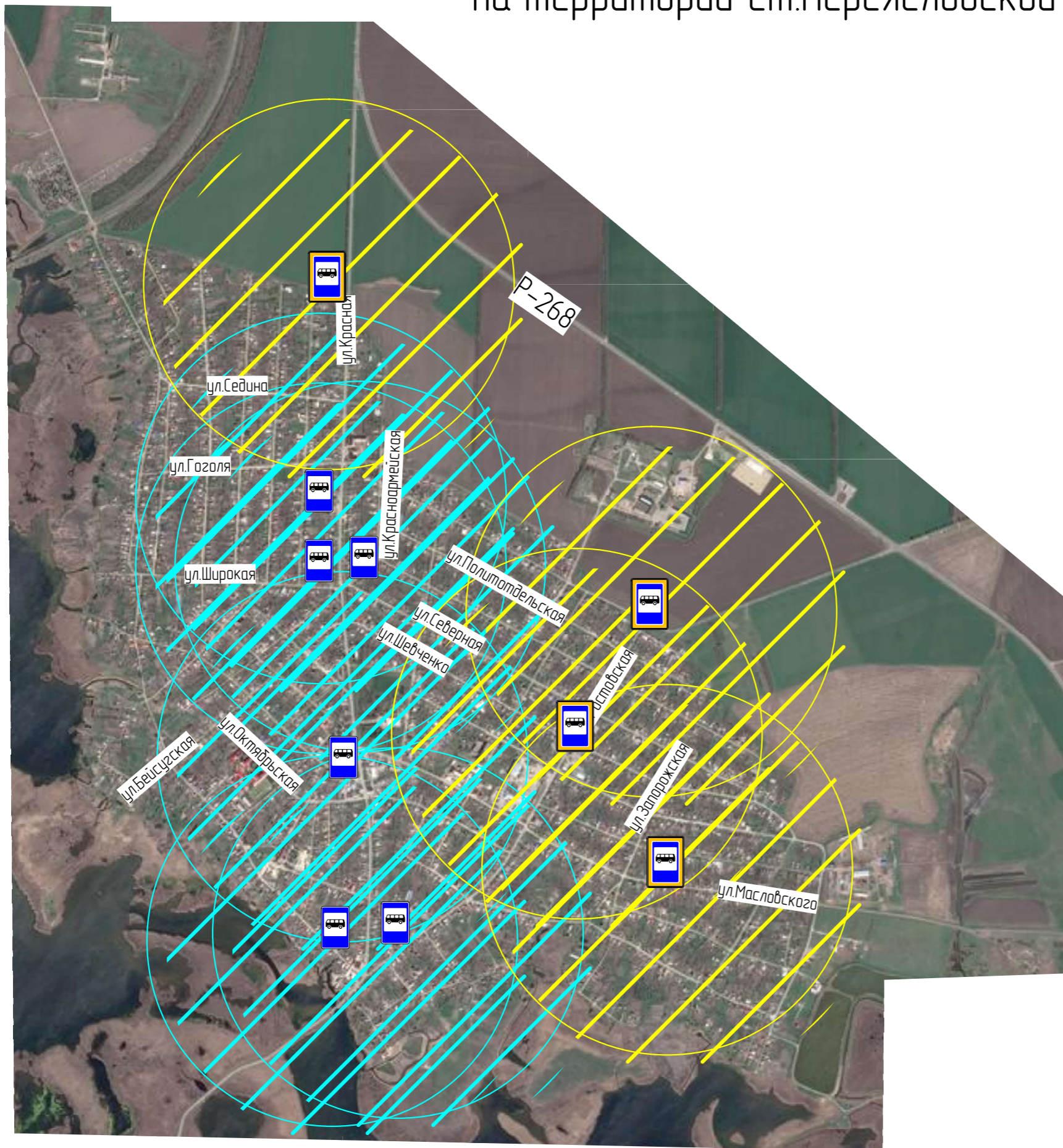
Изм.	Кол.уч.	Лист	№ док.	Подп.	Дата

ПЗ-1





Лист

3

Схема предлагаемого места установки остановок общественного транспорта на территории ст.Переясловской

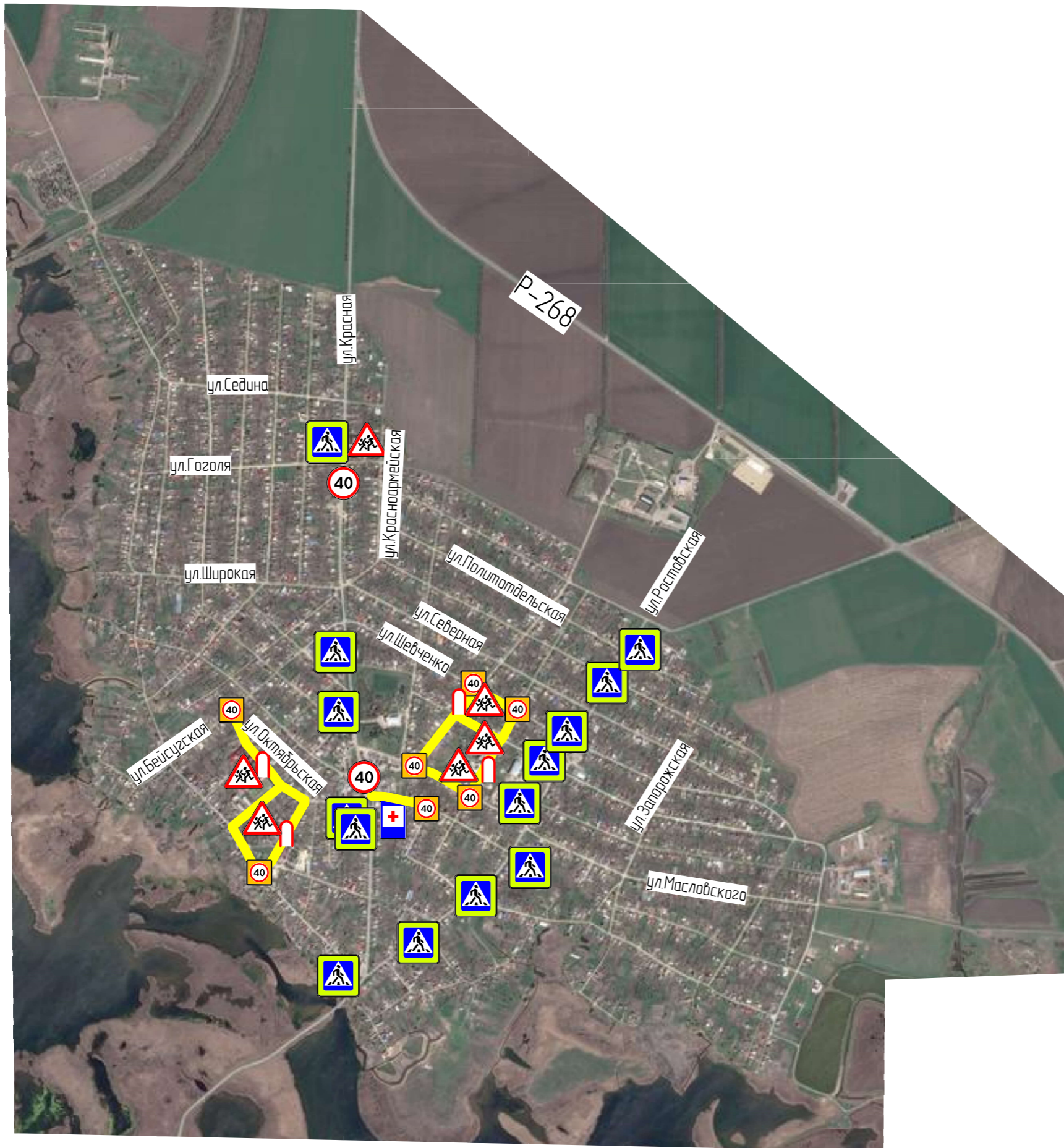


Условные обозначения







-  Автобусная остановка
-  Зона доступности остановок общественного транспорта
-  Предлагаемое место обустройства дополнительных остановок
-  Зона доступности предлагаемых остановок общественного транспорта

Изм.	Кол.уч.	Лист	№ док.	Подп.	Дата	ПЗ-1	Лист
							4

Схема организации скоростного режима в районе детских учреждений

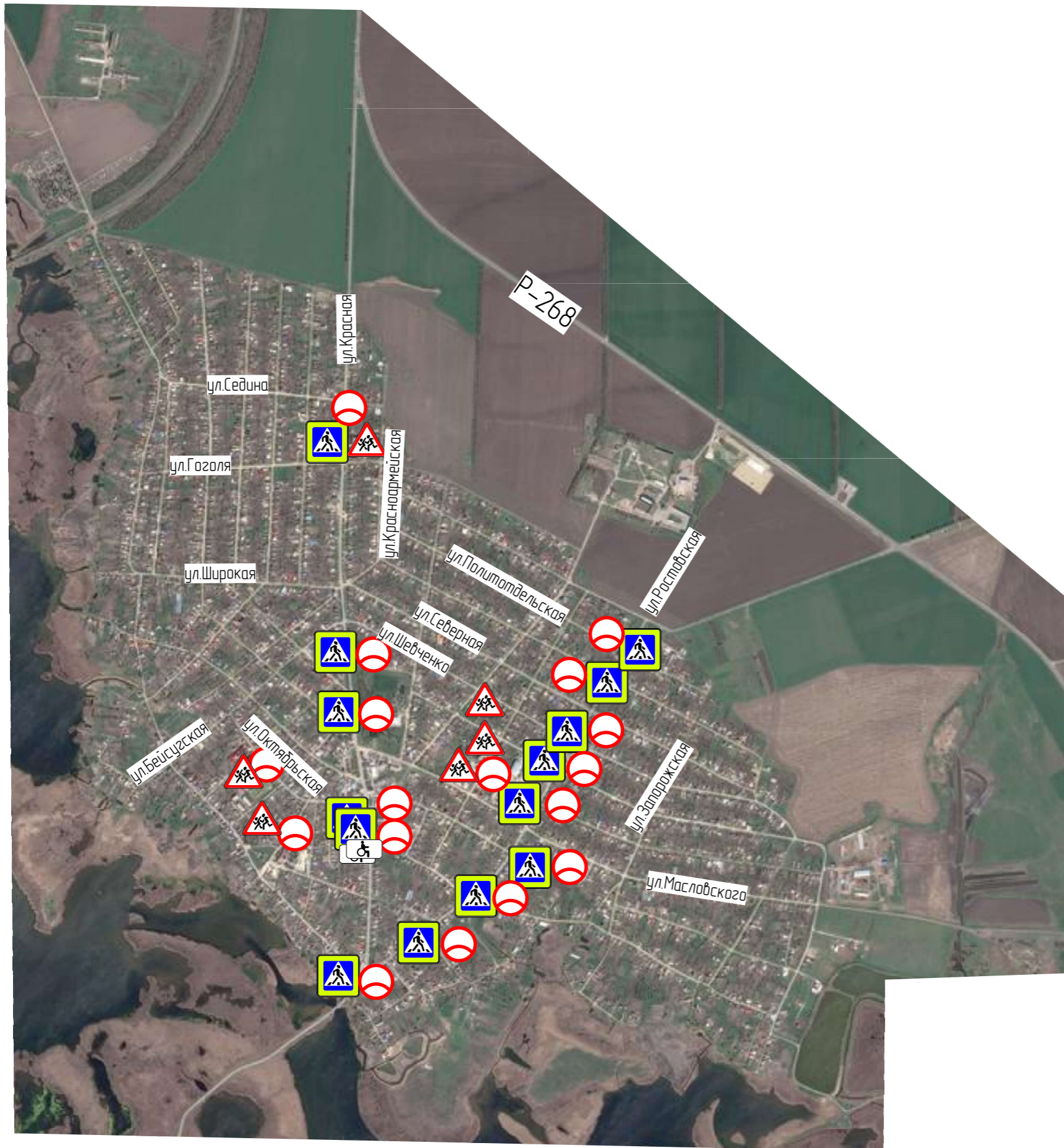


Условные обозначения





-  Детское учреждение
-  Амбулатория
-  Пешеходный переход
-  Ограничение скоростного режима
-  Предлагаемые зоны введения ограничения скоростного режима
-  Предлагаемое место установки светофора Т7

Изм.	Кол.уч.	Лист	№ док.	Подп.	Дата

Схема обустройство дополнительными фонарями освещения пешеходные переходы



Условные обозначения

-  Детское учреждение
-  Пешеходный переход
-  Опора освещения для повышения освещенности пешеходного перехода
-  Мероприятия по оборудованию пешеходных переходов для нужд маломобильных групп населения

Изм.	Кол.уч.	Лист	№ док.	Подп.	Дата

ПЗ-1

Лист

6

Схема предложений по организации велосипедного движения



Условные обозначения



Существующие детские учреждения



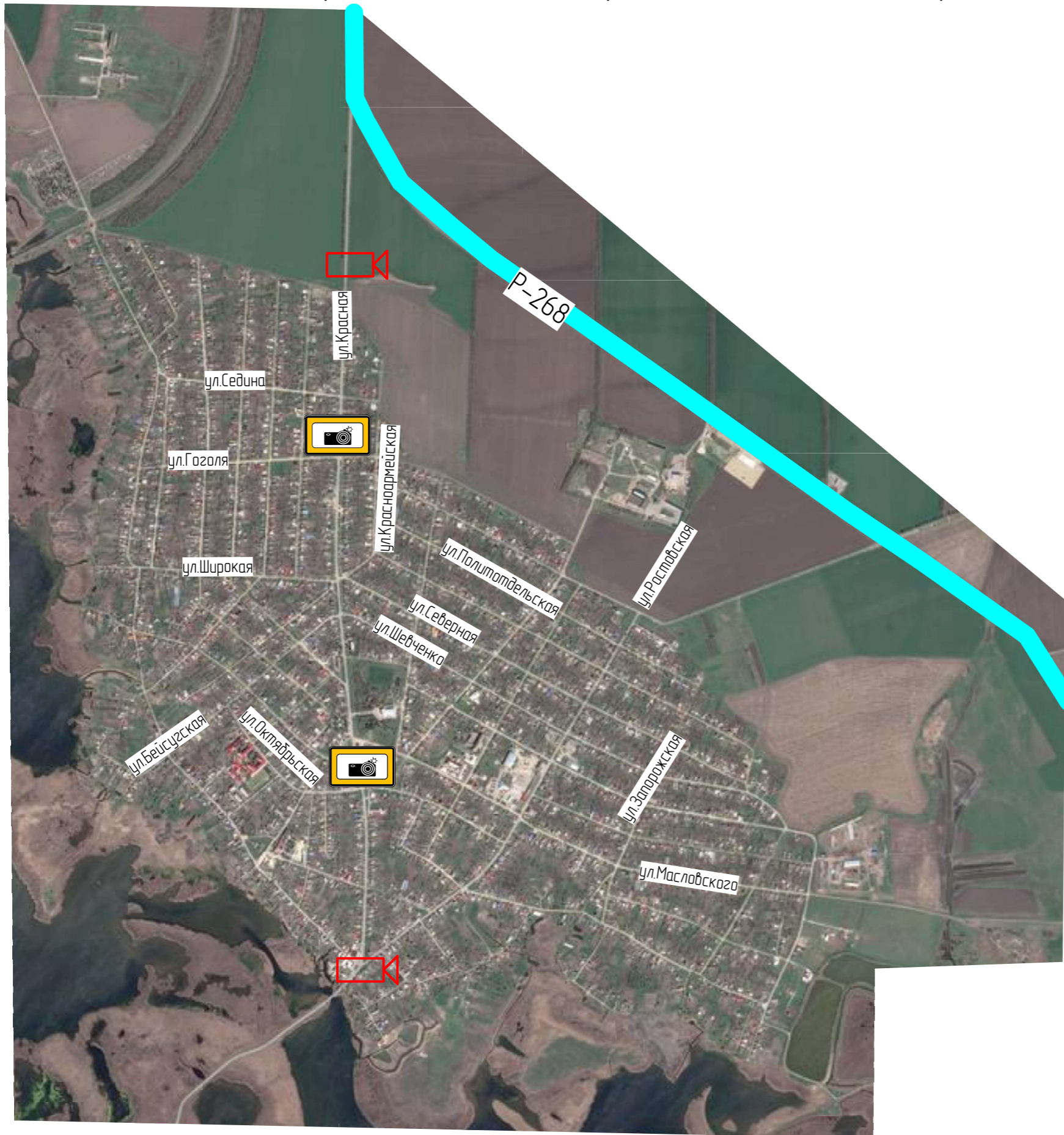
Мероприятия по устройству велопарковок






Предложения по организации велосипедного маршрута

Изм.	Кол.уч.	Лист	№ док.	Подп.	Дата

Схема предложений по организации мониторинга транспортных потоков



Условные обозначения

-  Мероприятия по установке детекторов транспорта
-  Мероприятия по установке комплексов фото и видеофиксации правонарушений
-  Маршрут движения транзитного транспорта

Изм.	Кол.уч.	Лист	№ док.	Подп.	Дата